



Nouvelle ID.7

100% électrique

Tarifs au 2 janvier 2024 - Mise à jour au 14 février 2024
Année-modèle 2024



Sommaire

03 **Gamme**
Principaux équipements de série

04 **Tarifs**

05 **Finitions**
Life Max

07 **Couleurs extérieures**

08 **Intérieurs**

09 **Jantes**

10 **Options**

12 **Services connectés**
VW Connect ID.

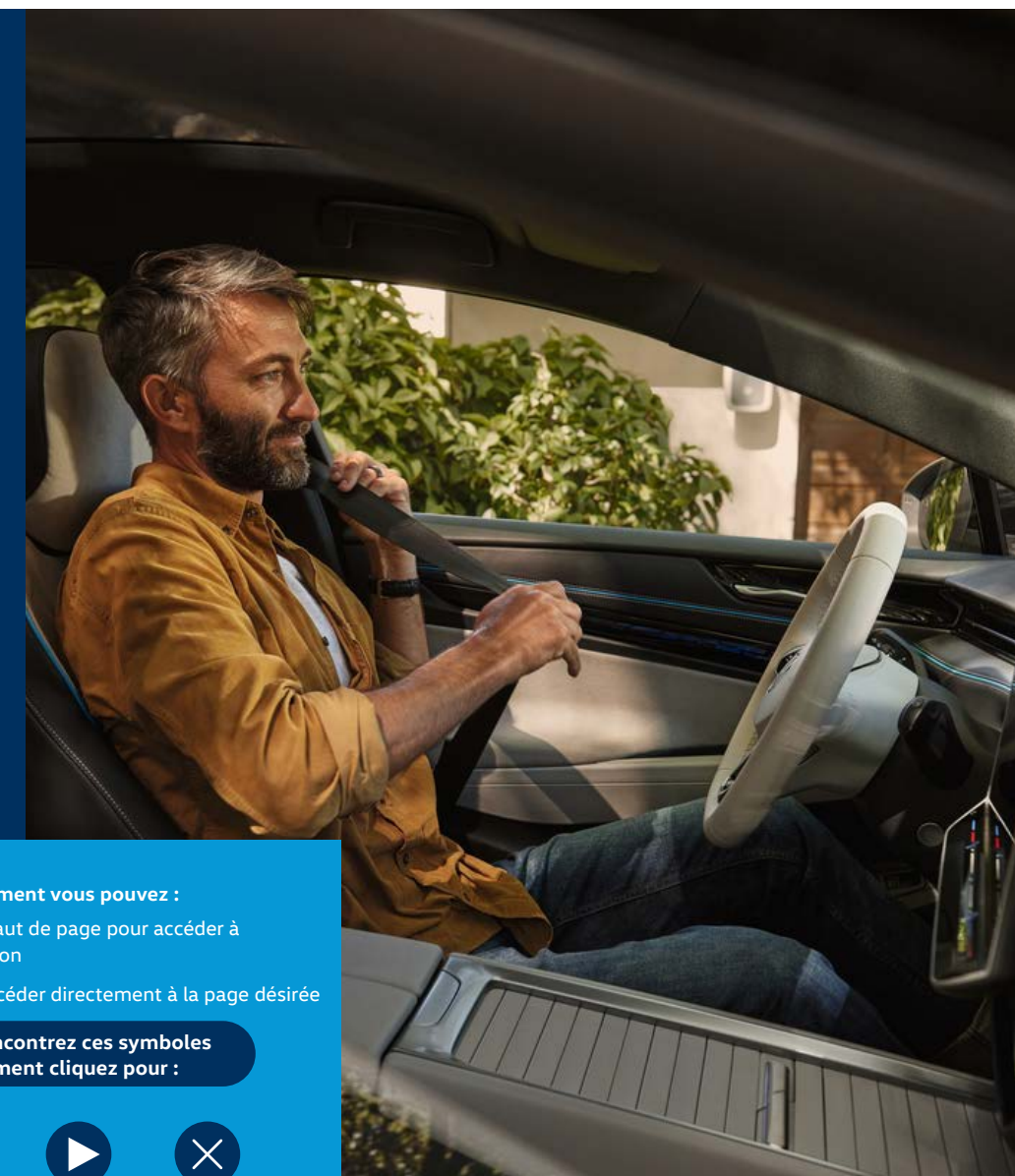
13 **Recharge**
We Charge
ChargeGuru
Zepplug

14 **Étiquetage des pneumatiques**

17 **Offre de financement**

18 **Détails des équipements de série**

23 **Caractéristiques techniques**
Dimensions



Pour naviguer dans ce document vous pouvez :

- Cliquer sur les onglets en haut de page pour accéder à la première page de la section
- Ou via le sommaire pour accéder directement à la page désirée

Lorsque vous rencontrez ces symboles dans le document cliquez pour :



Faire un zoom



Voir le visuel



Accéder à une vidéo



Fermer zoom ou visuel

ID.7 – Gamme

Personnalisez votre ID.7 en 4 étapes

L'ID.7 est proposée avec une capacité de batterie permettant de parcourir jusqu'à **616 km** d'autonomie selon la norme WLTP.

1

Batterie

Choisissez votre batterie et sa motorisation



2

Finition

Choisissez votre équipement de série



3

Personnalisation

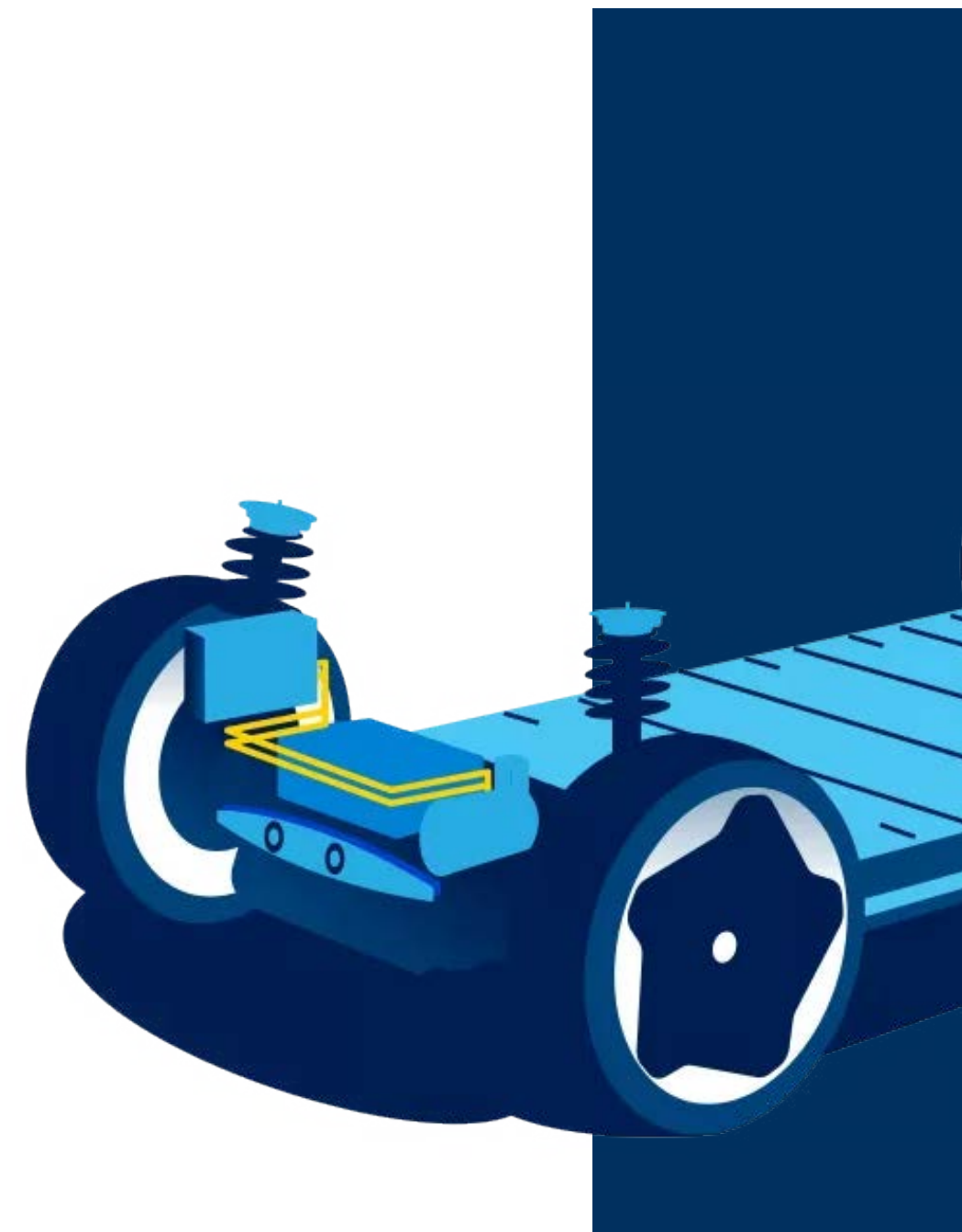
esthétique



4

Packs

d'options



Tarifs (TTC)

Code modèle	Capacité de batterie nette (kWh)	Puissance réelle (kW/ch)	Capacité de recharge AC/DC (kW)	Puissance fiscale (CV)*	Conso. électrique mixte, en cycle WLTP (kWh/100km)	Autonomie, en cycle WLTP (km)	Score environnemental minimum	Eligibilité au bonus écologique	Life Max [W55] Tarif (TTC)**
ID.7 Pro	[ED23QK]	77	210 / 286	11 / 175	6	14,2 - 19,2	Jusqu'à 616 ⁽¹⁾	Oui	Selon coût de transaction 59 990 €

⁽¹⁾Autonomie WLTP maximale pouvant varier selon l'équipement du véhicule. Pour plus d'information, nous vous invitons à configurer votre ID.7 sur [volkswagen.fr](https://www.volkswagen.fr).

*Valeur fiscale inscrite sur le certificat d'immatriculation qui constitue la valeur de référence pour le calcul de la fiscalité applicable aux voitures particulières (Bonus/Malus et TVS). Afin de déterminer l'autonomie WLTP ainsi que la consommation de la configuration souhaitée, nous vous invitons à configurer votre véhicule sur le site www.volkswagen.fr et à consulter les données techniques de la configuration.

Pour plus d'informations, nous vous prions de vous rapprocher de votre distributeur Volkswagen.

**Fiscalité en vigueur à partir du 14 février 2024 (sous réserve de modification de la Loi de Finance 2024) : l'éligibilité au bonus écologique se base sur plusieurs critères :
- Le score environnemental du véhicule : ce dernier est calculé en considérant l'empreinte carbone du véhicule (de la production au transport) mais aussi son nombre de places. Un score supérieur ou égal à 60 engendre l'éligibilité au bonus.

- Le prix de transaction du véhicule : si inférieur ou égal 47 000 € hors options, le bonus est de 7 000 € pour les personnes physiques dont le revenu fiscal de référence par part est inférieur ou égal à 15 400 €. Pour les personnes physiques dont le revenu fiscal de référence par part est supérieur à 15 400 €, le bonus est de 4 000 €. Le bonus est de 0 € pour un véhicule dont la valeur est supérieure à 47 000 €. Les sociétés ne sont plus éligibles au bonus 2024.



ID.7 Life Max

Principaux équipements de série




616 km
d'autonomie*



Design extérieur

- Carrosserie bicolore - Toit et rétroviseurs peints en Noir
- Poignées de portes éclairées et éclairage périmétrique avec projection du logo
- Jantes en alliage 19" 'Hudson' (8J x 19 à l'avant, 8,5J x 19 à l'arrière) avec pneumatiques AirStop® 235/50 R19 à l'avant, 255/45 R19 à l'arrière avec écrous antivol
- Projecteurs IQ. Light – Matrix LED avec commutation automatique des feux de route, éclairage de mauvais temps et fonction de bienvenue
- Régulation dynamique des feux de route 'Dynamic Light Assist'
- Bande lumineuse entre les projecteurs et le logo
- Feux arrière à LED 3D avec clignotants défilants
- Réglage dynamique du site des projecteurs, avec feux de braquage
- Coffre électrique avec fonction 'Easy Open & Close'
- Vitres arrière surteintées

Intérieur Style Plus

- Sellerie bi-matière ArtVelours
- Sièges avant ErgoActive : ajustables électriquement - 14 positions, chauffants, avec supports lombaires ajustables, assise coulissante, fonction massante avec 10 coussins gonflables et fonction de mémoire
- Revêtement du tableau de bord et des portes soft-touch avec surpiqûres composé de matériaux durables
- Éclairage d'ambiance personnalisable (30 couleurs)
- Pédalier en acier inoxydable avec symboles 'Play & Pause'
- Pare-soleil avec miroirs de courtoisie éclairés
- Volant capacitif multifonction chauffant, avec commandes tactiles
- Banquette arrière 2/3 1/3 avec accoudoir central, trappe à skis et 2 porte-gobelets
- Filet à bagages
- Tapis de sol avant et arrière

*Autonomie WLTP maximale pouvant varier selon l'équipement du véhicule. Pour plus d'information, nous vous invitons à configurer votre ID.7 sur volkswagen.fr.

ID.7 Life Max

Principaux équipements de série




616 km
d'autonomie*



Assistances à la conduite

- Assistant de conduite semi-autonome 'Travel Assist 2.5' avec changement de voie assistée, assistant de maintien au centre de la voie 'Lane Assist' et assistance en cas d'incapacité du conducteur à réagir 'Emergency Assist'
- Assistant au changement de voie et sortie de stationnement 'Side Assist'
- Caméra 360° 'Area View' et caméra de recul 'Rear View'
- Régulation automatique des feux de route 'Light Assist'
- 'Intelligent Park Assist Plus' avec la fonction mémoire
- Reconnaissance des panneaux de signalisation routière 'Sign Assist'
- Fonction Car2X

Sécurité

- Airbags frontaux avant conducteur et passager (Airbag passager désactivable par clé)
- Airbags rideaux à l'avant et à l'arrière, airbags latéraux à l'avant et airbag central
- Appuie-tête à sécurité optimisée à l'avant
- 'Pre safe assist' : Système proactif de protection des occupants
- Alarme antivol - Protection volumétrique et anti-soulèvement

Confort et Connectivité

- Affichage tête haute à réalité augmentée
- Commande vocale intuitive - "Bonjour ID."
- Climatiseur 3-zones 'Smart Air Vents' avec filtre à charbon actif et élément de commande à l'arrière
- Système de Navigation & Infotainment 'Discover Pro' avec "Services de streaming et radio via Internet" et écran tactile 15"
- 2 ports USB-C à l'avant (recharge et data) et 2 à l'arrière (recharge)
- Réception de radio numérique DAB+
- Système de son 8+1 haut-parleurs
- Système de verrouillage et de démarrage sans clé 'Keyless Access Advanced'
- Rétroviseur intérieur à réglage jour/nuit automatique
- Rétroviseurs extérieurs réglables, rabattables et dégivrants électriquement avec abaissement du rétroviseur passager
- Pare-brise en verre athermique, chauffant, avec isolation phonique renforcée et vitres athermiques teintées vertes
- App-Connect® sans fil (en fonction du téléphone compatible) pour Apple CarPlay™, Android Auto™ et MirrorLink® (avec fil)
- Interface téléphonique Bluetooth® Confort avec fonction de recharge par induction (en fonction du téléphone compatible)
- Préparation pour services connectés "VW Connect" activables via la boutique en ligne du véhicule ou via l'espace MyVolkswagen
- Buses à dégivrage automatique à l'avant et indicateur de niveau de lave-glace
- Capteurs de pluie avec essuie-glace automatique
- Plancher de coffre à bagages modulable
- Sélection du profil de conduite

*Autonomie WLTP maximale pouvant varier selon l'équipement du véhicule. Pour plus d'information, nous vous invitons à configurer votre ID.7 sur [volkswagen.fr](https://www.volkswagen.fr).

Couleurs extérieures

100% des ID.7 sont configurées avec un toit noir

Peintures		Prix (TTC)	Life Max
C2A1	Gris Lunaire - Peinture Unie	0 €	<input checked="" type="radio"/>
2YA1	Blanc Glacier - Peinture Métallisée	0 €	<input type="radio"/>
1TA1	Gris Argent - Peinture Métallisée	0 €	<input type="radio"/>
OE0E	Noir Ébène - Peinture Métallisée	0 €	<input type="radio"/>
8HA1	Bleu Aquamarine - Peinture Métallisée	200 €	<input type="radio"/>



Packs Intérieur

	Prix (TTC)	Life Max
Intérieur Style Plus		
<ul style="list-style-type: none"> • Sellerie bi-matière ArtVelours • Sièges avant ErgoActive : ajustables électriquement - 14 positions, chauffants, avec supports lombaires ajustables, assise coulissante, fonction massante avec 10 coussins gonflables et fonction de mémoire • Revêtement du tableau de bord et des portes soft-touch avec surpiqûres composé de matériaux durables • Éclairage d'ambiance personnalisable (30 couleurs) 		
PBC	Intérieur Style Plus avec habillage et volant Noir En liaison avec l'intérieur [ZN]	Série ●
Intérieur Exécutive		
Pack Intérieur Style Plus avec en supplément :		
<ul style="list-style-type: none"> • Sièges avant ErgoActive Premium : sièges ventilés et fonction massante avec 2 grands coussins supplémentaires • Sièges arrière extérieurs chauffants • Airbags latéraux à l'arrière • Système audio "Harman Kardon" : avec un amplificateur Ethernet à 16 canaux et 12 haut-parleurs, 1 caisson de graves et 1 haut-parleur central, puissance totale de 700 Watts 		
PBD	Intérieur Exécutive avec habillage et volant Noir En liaison avec l'intérieur [ZO]	2 330 € ○
	Intérieur Exécutive avec habillage Blanc et volant Noir En liaison avec l'intérieur [ZP]	



1



2



3

1 Intérieur Style Plus [ZN]

2 Intérieur Exécutive [ZO]

3 Intérieur Exécutive [ZP]

Jantes

Jantes		Prix (TTC)	Life Max
	Jantes en alliage 19" 'Hudson' (8J x 19 à l'avant, 8,5J x 19 à l'arrière) Pneumatiques AirStop® 235/50 R19 à l'avant, 255/45 R19 à l'arrière avec écrous antiviol	Série	<input checked="" type="radio"/>
PJ4	Jantes en alliage 19" 'Hudson' (8J x 19 à l'avant, 8,5J x 19 à l'arrière) Pneumatiques toutes saisons AirStop® 235/50 R19 à l'avant, 255/45 R19 à l'arrière avec écrous antiviol	260 €	<input type="radio"/>
PJ2	Jantes en alliage 20" 'Montréal' (8,5J x 20 à l'avant, 9,5J x 20 à l'arrière) Pneumatiques AirStop® 235/45 R20 à l'avant, 255/40 R20 à l'arrière avec écrous antiviol	635 €	<input type="radio"/>

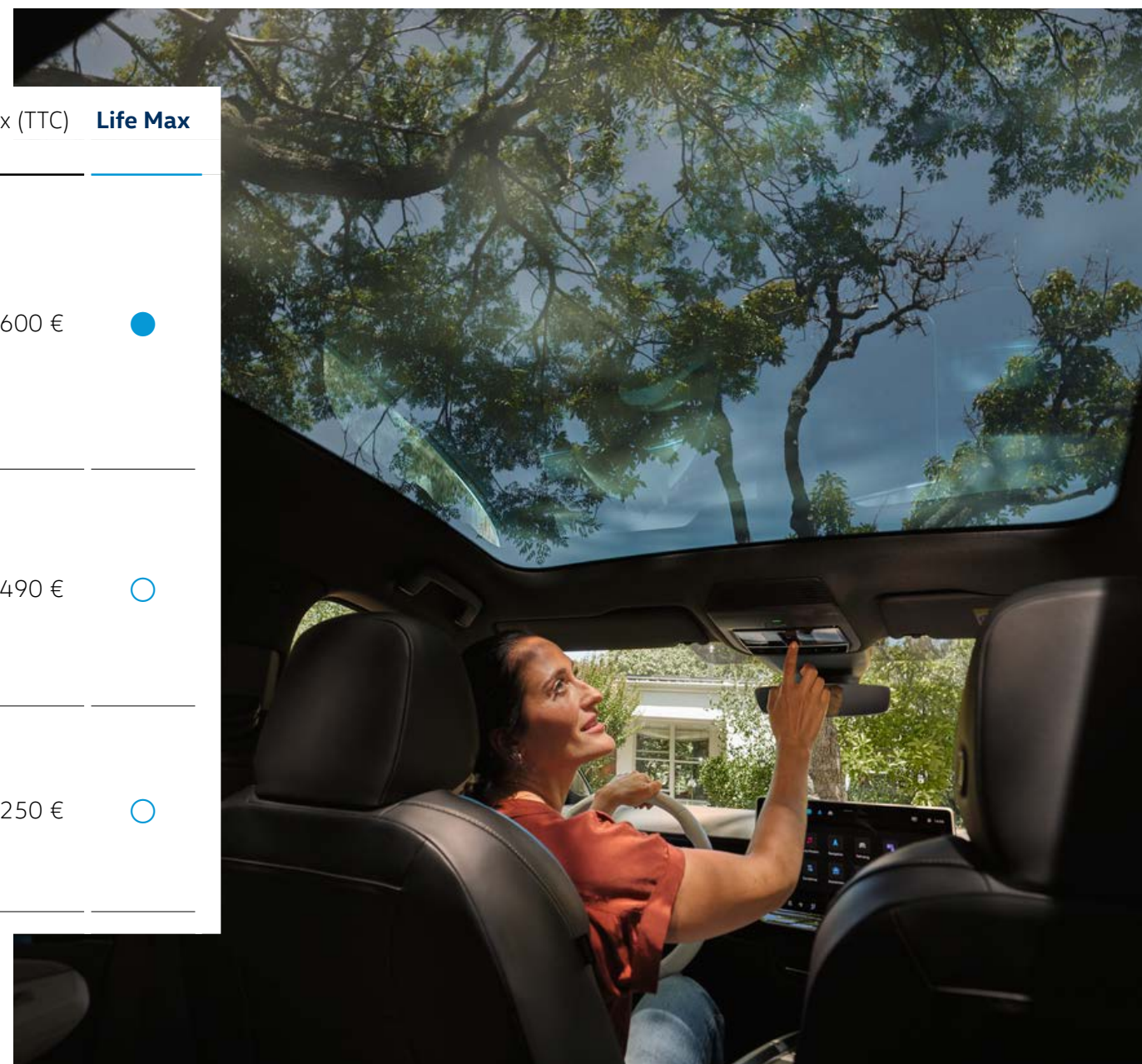


1

1 Jantes 20" 'Montréal'

Packs d'option

	Prix (TTC)	Life Max
Packs Extérieur		
Pack Design		
PA2	2 600 €	<input checked="" type="radio"/>
<ul style="list-style-type: none"> - Projecteurs IQ. Light – Matrix LED avec commutation automatique des feux de route, éclairage de mauvais temps et fonction de bienvenue [8IV] - Régulation dynamique des feux de route 'Dynamic Light Assist' [8G4] - Bande lumineuse entre les projecteurs et le logo [UD8] - Feux arrière à LED 3D avec clignotants défilants [8VP] - Réglage dynamique du site des projecteurs, avec feux de braquage [8Q5] - Coffre électrique avec fonction 'Easy Open & Close' [5I6] - Vitres arrière surteintées [4KF] 		
Pack Design Plus		
PA5	2 490 €	<input type="radio"/>
Équipements du 'Pack Design' avec en supplément : <ul style="list-style-type: none"> - Grand toit panoramique en verre avec obscurcissement électrique [3FP] - Vitres latérales avant en verre feuilleté [VW5] - Suspensions pilotées à l'avant et à l'arrière [G03] et [UB3] - Direction progressive [1N7] - Contrôle dynamique du châssis 'DCC' avec sélection du profil de conduite [2I0] 		
PA6	1 250 €	<input type="radio"/>
Pack Design Plus (sans toit panoramique) Équipements du 'Pack Design' avec en supplément : <ul style="list-style-type: none"> - Vitres latérales avant en verre feuilleté [VW5] - Suspensions pilotées à l'avant et à l'arrière [G03] et [UB3] - Direction progressive [1N7] - Contrôle dynamique du châssis 'DCC' avec sélection du profil de conduite [2I0] 		



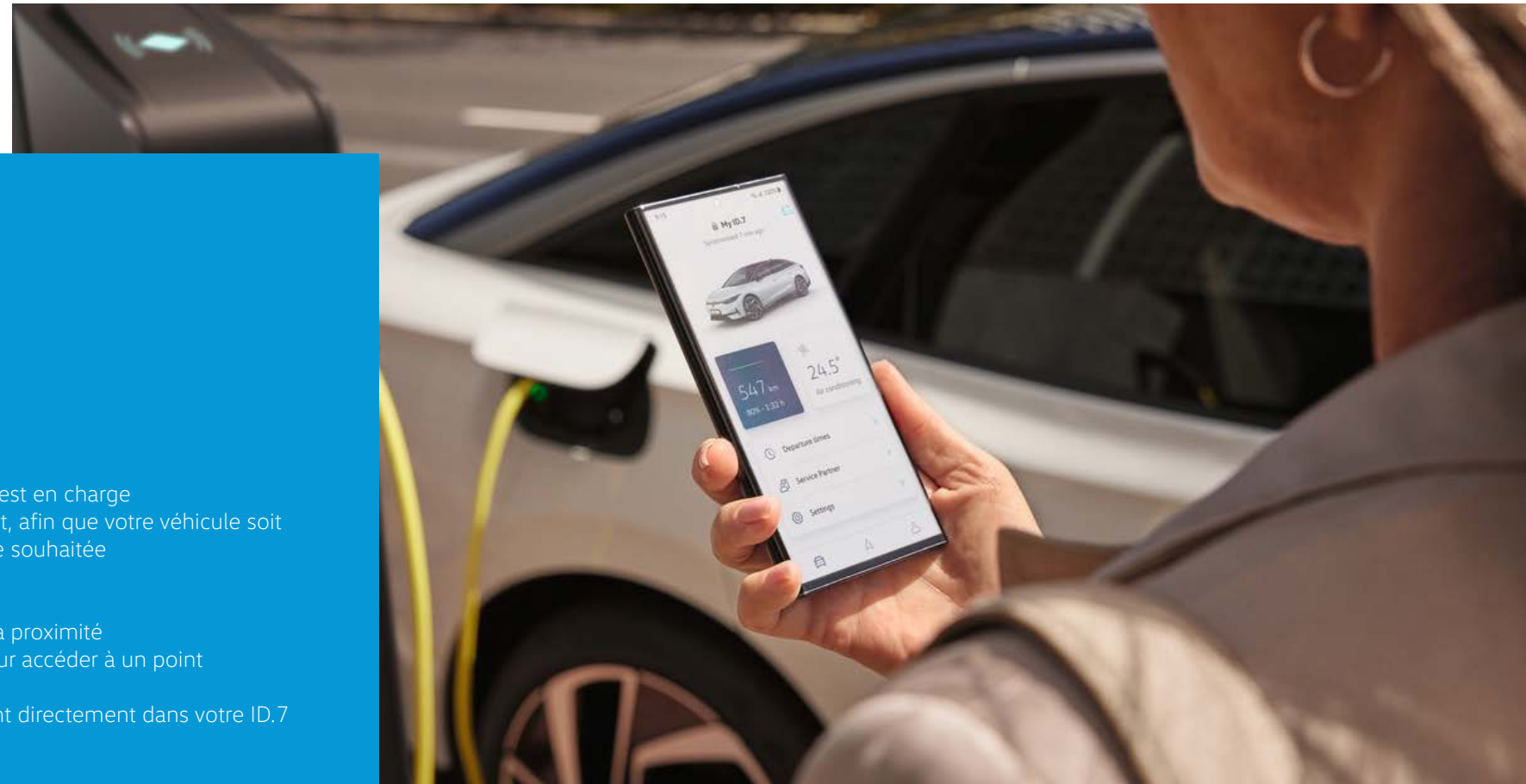
Équipements optionnels

		Prix (TTC)	Life Max
Accessoires			
WPU	Pompe à chaleur	1 150 €	<input type="radio"/>
1M6	Dispositif d'attelage escamotable à déverrouillage électrique	1 150 €	<input type="radio"/>
71G	Câble de recharge Mode 2 - Type 2 (8A) pour prise domestique	230 €	<input type="radio"/>
Extensions de garantie			
EA1	Extension de garantie 1 an / max 30 000 km	370 €	<input type="radio"/>
EA2	Extension de garantie 1 an / max 60 000 km	530 €	<input type="radio"/>
EA3	Extension de garantie 1 an / max 90 000 km	720 €	<input type="radio"/>
EA4	Extension de garantie 2 ans / max 40 000 km	820 €	<input type="radio"/>
EA5	Extension de garantie 2 ans / max 80 000 km	1 145 €	<input type="radio"/>
EA6	Extension de garantie 2 ans / max 120 000 km	1 680 €	<input type="radio"/>
EA7	Extension de garantie 3 ans / max 50 000 km	1 320 €	<input type="radio"/>
EA8	Extension de garantie 3 ans / max 100 000 km	1 955 €	<input type="radio"/>
EA9	Extension de garantie 3 ans / max 150 000 km	3 010 €	<input type="radio"/>

VW Connect **Votre mobilité.** Vos services.

VW Connect

Les services mobiles en ligne de Volkswagen



L'application 'Volkswagen'⁽¹⁾ vous permet de contrôler à distance certaines fonctionnalités de votre ID.7 et ce en toute sérénité.



L'application 'Volkswagen' :

Gérez votre batterie :

- ✓ Contrôlez l'état de charge de votre batterie
- ✓ Paramétrez le processus de recharge
- ✓ Préservez votre batterie

Programmez votre climatisation à distance :

- ✓ Réglez la température intérieure de votre ID.7 depuis votre smartphone
- ✓ Visualisez la température intérieure en temps réel, ainsi que la température visée

Restez parfaitement à jour :

- ✓ Gardez un œil sur l'état de charge de votre batterie
- ✓ Restez informés des différentes recharges que vous avez effectué sur une borne publique (prix, temps)

Optimisez votre consommation :

- ✓ Préchauffez votre ID.7 lorsqu'elle est en charge
- ✓ Programmez vos heures de départ, afin que votre véhicule soit chargé et à température intérieure souhaitée

Gagnez du temps :

- ✓ Repérez les stations de recharge à proximité
- ✓ Affichez le trajet le plus rapide pour accéder à un point de recharge
- ✓ Envoyez la navigation vers ce point directement dans votre ID.7

Application Volkswagen disponible sur l'App Store et Google Play :



(1) Pour utiliser les services VW Connect, il est nécessaire de disposer d'un Identifiant Volkswagen et se connecter à L'application 'Volkswagen' en utilisant son nom d'utilisateur et son mot de passe. Plus de détails sur VW Connect, seront communiqués par votre Partenaire Volkswagen lors de la livraison de votre ID.7. A noter que certaines fonctionnalités sont susceptibles d'être modifiées en raison d'évolutions produits internes.

VW Connect **Votre mobilité.** Vos services.

We Charge

Le nouveau service de recharge de Volkswagen



We Charge vous offre la possibilité d'accéder à la majorité des réseaux de recharge publiques, que ce soit en ville, sur route ou autoroute et particulièrement au réseau de bornes de recharge rapide Ionity.

We Charge est une fonctionnalité de l'application 'Volkswagen'

Pour profiter de ce service, il vous suffit d'utiliser l'application 'Volkswagen' disponible sur IOS et Android et la carte de recharge RFID "We Charge" que vous pouvez commander via l'application. Afin de pouvoir créer un compte VW Connect, vous devez avoir au préalable créé un identifiant Volkswagen.

Pendant la recharge, vous pouvez vérifier le statut de votre recharge, contrôler le processus de recharge ou encore recevoir des notifications via l'application 'Volkswagen' (par exemple, à la fin de la recharge ou si une erreur est survenue pendant la recharge). De plus, We Charge offre la possibilité de recevoir automatiquement votre facture.

En bref : We Charge !

3 niveaux d'abonnements sont disponibles pour le service We Charge: We Charge Free, We Charge Go et We Charge Plus.

We Charge Free est adapté aux recharges occasionnelles sur le réseau public : vous ne payez que ce que vous rechargez ! We Charge Go est plus adapté aux recharges fréquentes en ville et occasionnellement en déplacement. We Charge Plus est adapté pour les recharges publiques fréquentes et pour les longs trajets.

Les coûts liés à l'abonnement ainsi qu'à la recharge pour chaque abonnement We Charge sont consultables sur volkswagen.fr.



Carte de recharge RFID 'We Charge'



La solution de recharge idéale pour maisons individuelles

Fournisseur de solutions pour l'installation, la gestion et la maintenance d'infrastructures de recharge, **ChargeGuru** déploie une offre de service 360° en maison individuelle.

Un parcours simple, en 4 étapes :

1

Vous contactez **ChargeGuru** et effectuez le renseignement des informations de votre projet d'installation

2

ChargeGuru réalise l'étude technique de votre situation et vous soumet une proposition commerciale

Validation de la proposition ✓

3

Réalisation de l'installation par **ChargeGuru**

4

Suivi administratif et de maintenance par **ChargeGuru**

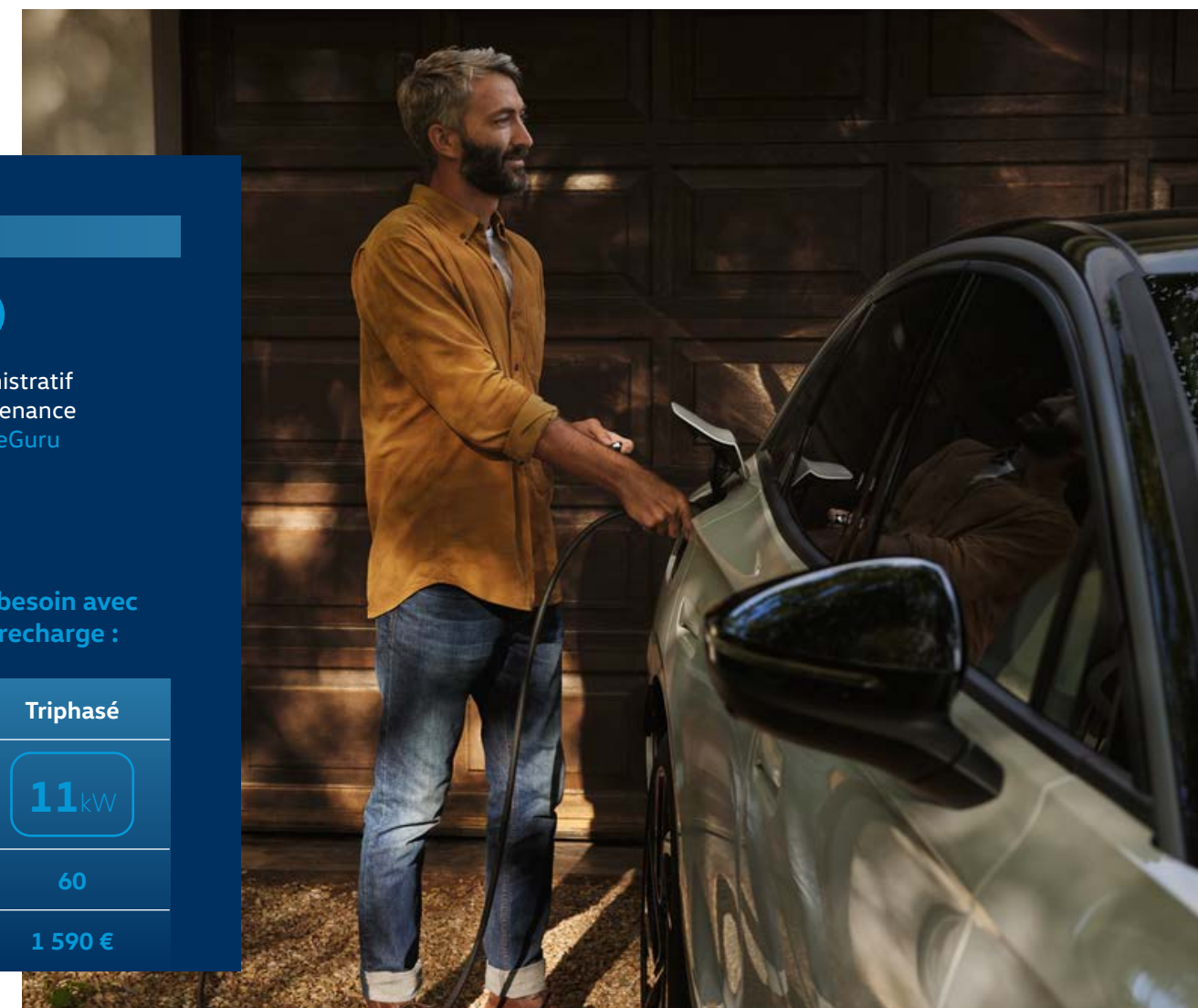


vous proposera un projet adapté à votre besoin avec notamment ces typologies de bornes de recharge :

Type d'installation électrique	Monophasé	Triphasé
Puissance maximum de la borne	7.4kW	11kW
Km rechargés par heure de charge*	40	60
Prix à partir de (avant crédit d'impôt)	1 390 €	1 590 €

Contact :
Tél : +33 1 76 38 12 76
Mail : volkswagenFR@chargeguru.com

*Hypothèse : véhicule ayant une consommation moyenne égale à 18 kW h/100 km acceptant la pleine puissance de la borne



Zeplug

Notre partenaire pour l'installation de solutions de recharge en **copropriétés** ou pour **professionnels**

Qui est Zeplug ?

Spécialiste de l'installation de bornes de recharge, Zeplug met son expertise à votre service. Déjà plus de 2000 copropriétés ont validé la solution Zeplug. Une solution validée à près de 100% des voix en Assemblée Générale.

Contact :
Tél : +33 1 76 42 02 31
Mail : volkswagen@zeplug.com



Pour les copropriétés

Zeplug prend à sa charge l'installation et la gestion complète de l'infrastructure de recharge



Aucun frais pour la copropriété



Aucune gestion pour le syndic



Sécurisé et évolutif pour faire face aux futures demandes

Combien ça coûte ?

1. Alimentation dédiée



0€

Zeplug finance l'ouverture et l'installation d'un nouveau point de livraison

Zeplug installe à ses frais une alimentation dédiée à la recharge des véhicules électriques indépendante du compteur des parties communes de l'immeuble (sous réserve d'éligibilité)

2. Borne de recharge



À partir de 499€ TTC

Prix de revient net, après déduction de l'aide ADVENIR, du crédit d'impôt, de la subvention "nouveau client" Zeplug

Zeplug installe une borne sur la place de parking de chaque copropriétaire qui en fait la demande

3. Abonnement "Tout Compris"



À partir de 19€90 TTC/mois

Selon la puissance de la borne de recharge et le forfait d'électricité choisis

Chaque client souscrit un abonnement "Tout Compris" (électricité, maintenance, assistance technique, assurance Maintien de Mobilité)

Pour les professionnels

Une offre à la carte qui couvre l'ensemble des besoins de recharge et s'adapte à chaque entreprise



Solution pour tous types de véhicules

- Véhicules de flottes
- Véhicules privés des collaborateurs
- Visiteurs



Sur site ou au domicile des collaborateurs

- Site tertiaire : mono ou multi occupant
- Domicile : Pavillon ou copropriété



Tarifcation à la carte

- Achat ou location de l'infrastructure
- Forfaits d'électricité
- Facturation aux salariés ou à l'entreprise



Exploitation et maintenance de l'infrastructure de recharge



Accès aux bornes de l'espace public



Pilotage énergétique de la charge



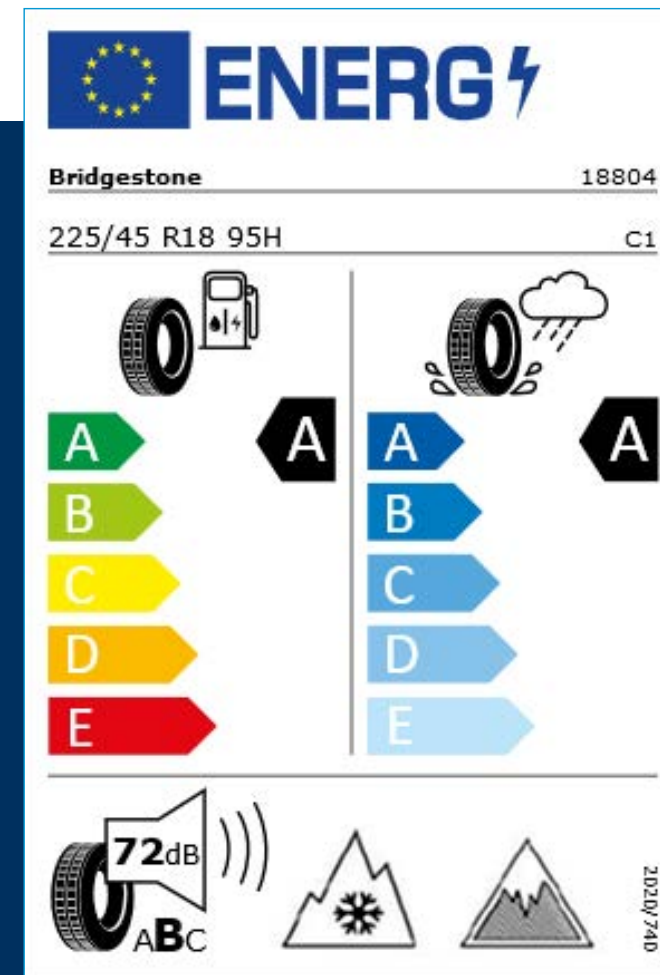
Supervision des accès et reporting individualisé



Gestion de l'avantage en nature

Étiquetage des pneumatiques

- Vous pouvez retrouver les étiquettes des pneumatiques proposés de série ou en option sur notre **configurateur en ligne** :
<https://www.volkswagen.fr/fr/configurateur.html>
- Pour vous faciliter la lecture de ces étiquettes, nous mettons à votre disposition une page explicative sur notre site :
<https://www.volkswagen.fr/fr/entretenir/roues-et-pneumatiques/comprendre-le-marquage-d-un-pneumatique.html>



L'étiquetage Européen comprend :

- La marque
- Les dimensions et indices de charge et de vitesse
- Classification d'efficacité énergétique, en fonction de la résistance au roulement
- Classification d'efficacité au freinage sur sol mouillé
- Notation bruits en dB et classement notes de A → C
- Label pneus neige ou verglas

Les pneumatiques ne sont pas fabriqués par Volkswagen.

La documentation relative aux pneumatiques a été élaborée par le fournisseur de pneumatiques en application du règlement (UE) 2020/740.

Les offres de financement

Volkswagen Lease&Care

Découvrez nos formules pour votre ID.7

S, **M** ou **L** ? A vous de choisir le pack qui vous correspond le mieux.



Payez pour ce que vous utilisez...
et rien de plus.



Des loyers très attractifs
services inclus.



Des packs de services
adaptés à vos besoins.



Disponible chez l'ensemble
des partenaires Volkswagen.

Assurez votre mobilité électrique en toute sérénité.

	S	M	L
Véhicule de remplacement	✓	✓	✓
Entretien	✓	✓	✓
Perte financière	-	✓	✓
Pneumatiques	-	-	✓



(*)Offre Réserve aux particuliers et liée à un contrat de LLD à particulier du 01/01/2024 au 30/06/2024 chez tous les distributeurs Volkswagen de France Métropolitaine présentant ce financement, sous réserve d'acceptation par VOLKSWAGEN BANK GMBH - SARL de droit allemand - Capital social : 318 279 200 € - Siège social : Braunschweig (Allemagne) - RC/HRB Braunschweig : 1819 - Etablissement de crédit de l'EEE et intermédiaire en assurance européen inscrit à l'IHK Braunschweig sous le n°D-HNQM-UQ9MO-22 exerçant en libre établissement (www.orias.fr) - Succursale France : Bâtiment Ellipse - 15, avenue de la Demi-Lune - 95700 Roissy Charles de Gaulle Cedex - RCS Pontoise 451 618 904 - Administration et adresse postale : 11, avenue de Boursonne - B.P. 61 - 02600 Villers-Cotterêts.**Contrat d'Entretien obligatoire inclus dans les loyers souscrit auprès de VOLKSWAGEN BANK ***Véhicule de Remplacement inclus dans les loyers souscrit auprès de EUROP ASSISTANCE France - S.A au capital de 23 601 857€ - RCS Nanterre 451 366 405 - 1 promenade de la Bonnette - 92230 Gennevilliers. Entreprise régie par le code des assurances **** Contrat de pneumatiques souscrits auprès de VOLKSWAGEN BANK *****Perte Financière souscrite auprès de MMA IARD Assurances Mutuelles - Société d'assurance mutuelle à cotisations fixes - RCS Le Mans 775 652 126 et MMA IARD - société Anonyme au capital de 537 052 368 euros - RCS Le Mans 440 048 882 - sièges sociaux : 14 bvd Marie et Alexandre Oyon - 72030 Le Mans cedex 9. Entreprises régies par le code des assurances.

Détails des équipements de série

	ID.7 Pro
	ED23QK
Autonomie*, en cycle WLTP	616 km
Capacité de batterie	
Capacité de batterie nette - 77 kWh	●
Moteurs	
Puissance de 210 kW (286 ch) - Couple de 545 Nm [ED23QK]	●
Moteur arrière - Propulsion	●
Système de refroidissement liquide	●
Capacité de recharge	
Capacité de puissance maximale du chargeur embarqué pour prise Type 2 : 11 kW AC	●
Capacité de puissance de recharge maximale sur prise CCS : 175 kW DC**	●
Câble de recharge Mode 3 - Type 2 pour borne de recharge (32A)	●

*Autonomie WLTP maximale pouvant varier selon l'équipement du véhicule. Pour plus d'information, nous vous invitons à configurer votre ID.7 sur volkswagen.fr.
**Cette puissance maximale de recharge peut être atteinte lors d'une recharge de 5 à 80% de la batterie et avec une température ambiante de batterie d'environ 23°, à une station de recharge permettant de charger à cette puissance ou plus (une station Ionity, par exemple).

Détails des équipements de série

	Life Max
Équipements spécifiques au véhicule électrique	
Système d'aide à l'éco-conduite - Eco Assistance.	●
Sélecteur de vitesse situé à droite derrière le volant avec frein de stationnement électronique (P) - il dispose d'une marche avant (D/B), du neutre (N) et d'une marche arrière (R). En position (D), la récupération d'énergie au freinage est en mode normal. En position (B), le système d'aide à l'éco-conduite est activé et la récupération d'énergie est plus élevée.	●
Système de récupération d'énergie au freinage et à la décélération.	●
Réglages de la charge via le système d'infodivertissement ou l'application 'Volkswagen'	●
e-Sound - son spécifique ID. : L'e-Sound est un bruit électronique de moteur signalant l'approche de véhicules électriques aux autres usagers de la route. Plus le véhicule roule vite, plus le volume sonore de l'e-Sound diminue lentement.	●
Climatisation stationnaire - La climatisation stationnaire permet de réfrigérer, de ventiler ou de chauffer l'habitacle du véhicule à l'arrêt. Elle permet également de dégivrer le pare-brise, de le désembuer et de le débarrasser d'une fine couche de neige en hiver. La climatisation stationnaire est alimentée par la prise de courant ou par la batterie haute tension du véhicule.	●
Assistance à la conduite	
Car2X : la fonction Car2X utilise les informations des autres véhicules présents dans un périmètre pouvant s'étendre jusqu'à 800 mètres, ainsi que les signaux des infrastructures de transport pour avertir le conducteur et transmettre ces avertissements à d'autres véhicules équipés de la fonction Car2X.	●
ACC : Régulateur de vitesse adaptatif avec limiteur de vitesse ; adapte la vitesse en fonction des limitations de vitesse détectées.	●
Lane Assist : Assistant au maintien dans la voie avec correction de trajectoire - L'assistant de maintien de voie (Lane Assist) aide le conducteur à maintenir le véhicule dans la voie dans les limites inhérentes au système. Cette fonction n'est pas adaptée ni conçue pour maintenir d'elle-même le véhicule sur sa voie.	●
Travel Assist : Assistant de conduite semi-autonome avec changement de voie assistée, assistant de maintien au centre de la voie 'Lane Assist' et assistance en cas d'incapacité du conducteur à réagir 'Emergency Assist'	●
Front Assist : Système de surveillance périmétrique avec fonctions de freinage d'urgence en ville et détection des piétons - L'assistance au freinage d'urgence autonome (Front Assist) peut détecter des collisions frontales imminentes et avertir avant qu'elles ne surviennent. De plus, le système peut fournir au conducteur une assistance pendant le freinage et la manœuvre d'évitement de l'obstacle, et freiner le véhicule de façon automatique.	●
Turn Assist : Freinage d'urgence d'intersection - Le freinage d'urgence au braquage peut empêcher votre véhicule d'entrer en collision avec un véhicule arrivant en sens inverse lorsque vous changez de direction.	●
Sign Assist : Système de détection de la signalisation routière - Le système de détection de la signalisation routière détecte les panneaux de signalisation standard à l'aide d'une caméra située dans le pied du rétroviseur intérieur et vous informe des limitations de vitesse, interdictions de dépasser et panneaux de danger identifiés.	●

Détails des équipements de série

	Life Max
Assistance à la conduite	
Park Pilot : Système d'aide au stationnement avant et arrière	●
Intelligent Park Assist Plus : Assistant aux manœuvres de stationnement comprenant un système d'aide au stationnement avant et arrière avec signaux sonores et visualisation de la distance des obstacles sur l'écran.	●
Caméra 360° 'Area View' et caméra de recul 'Rear View'	●
Design extérieur	
Carrosserie bicolore - Toit et rétroviseurs peints en Noir.	●
Projecteurs LED et feux arrière à LED.	●
Poignées de portes éclairées et éclairage périmétrique avec projection du logo	●
Jantes en alliage 19" 'Hudson' (8J x 19 à l'avant, 8,5J x 19 à l'arrière) avec pneumatiques AirStop® 235/50 R19 à l'avant, 255/45 R19 à l'arrière avec écrous antivol	●
Confort de conduite	
Direction électromécanique à assistance variable en fonction de la vitesse.	●
Frein de stationnement électromécanique avec fonction d'immobilisation 'Auto-Hold'. La fonction Auto Hold garantit une immobilisation du véhicule sans déplacement intempestif, la pédale de frein ne devant pour cela pas être maintenue actionnée.	●
Allumage automatique des feux, capteurs de pluie avec essuie-glace automatique.	●
Détection de fatigue - Système de détection de fatigue du conducteur qui analyse le comportement du conducteur et recommande un temps de repos par l'apparition d'un message visuel et sonore.	●
Indicateur de température extérieure avec avertisseur de gel.	●
Avertisseur sonore et lumineux pour ceintures non attachées à l'avant et à l'arrière.	●
Alerte de perte de pression des pneus.	●

Détails des équipements de série

	Life Max
Sécurité	
Système d'appel d'urgence - eCall : Appel d'urgence manuel ou automatique - Service d'appel d'urgence (inclus 10 ans et disponible indépendamment de l'inscription dans le système d'infotainment).	●
Système de Freinage anti-multi collision : ce dispositif freine automatiquement le véhicule après un premier choc afin de limiter le risque de multi collision.	●
Activation automatique du signal de détresse en cas de freinage d'urgence.	●
Protection anti démarrage.	●
Airbags : - Airbags frontaux avant conducteur et passager (Airbag passager désactivable par clé). - Airbags rideaux à l'avant et à l'arrière, airbags latéraux à l'avant. - Airbag central situé sur le côté droit du siège conducteur, permet la protection des chocs entre les occupants des sièges avant en cas de collision latérale ou de retournement.	●
Ceintures de sécurité automatiques trois points à enrouleur avec prétensionneurs pour les sièges avant et les sièges extérieurs arrière	●
Éclairage à LED de la plaque d'immatriculation arrière.	●
Œillets d'arrimage ISOFIX (dispositif pour fixation de 2 sièges enfants sur la banquette arrière et 1 siège enfant sur le siège passager avant)	●
Avertisseur sonore un ton.	●
Freins à disques à l'avant et freins à tambours à l'arrière.	●
Verrouillage centralisé avec télécommande à fréquence radio.	●
Triangle de sécurité	●

Détails des équipements de série

	Life Max
Confort et connectivité	
Préparation pour services connectés "VW Connect" activables via la boutique en ligne du véhicule ou via l'espace MyVolkswagen	●
Commande vocale intuitive - "Bonjour ID." - Certaines fonctions peuvent être exécutées grâce à la commande vocale.	●
Ecran central tactile de 15" personnalisable	●
ID. Display : L'ID. Display est un combiné d'instruments numérique doté d'un afficheur couleur TFT à haute résolution. En plus du tachymètre numérique, il est possible d'afficher des informations supplémentaires provenant des systèmes d'aide à la conduite, par la sélection de divers profils d'information.	●
App-Connect sans fil (en fonction du téléphone compatible) pour Apple CarPlay™, Android Auto™ et Mirror Link® (avec fil)	●
Réception de radio numérique DAB+.	●
Système de démarrage sans clé 'Keyless-Go' - Démarrage possible avec une simple pression sur la pédale de frein.	●
Système d'ouverture et de fermeture sans clé dans un périmètre de détection 'Keyless Access Advanced'	●
Climatiseur 3-zones 'Smart Air Vents' avec filtre à charbon actif et élément de commande à l'arrière	●
Système de son 8+1 haut-parleurs	●
Gestion des paramètres de confidentialité liés à la eSIM et à VW Connect.	●
Interface téléphonique Bluetooth® Confort avec fonction de recharge par induction	●

Caractéristiques techniques

	ID.7 Pro Batterie 77 kWh
Codes	
Codes moteur	ED23QK
Autonomies WLTP	
En cycle mixte WLTP*, km	jusqu'à 616
Consommations	
En cycle mixte WLTP combiné*, kWh/100km	14,2
Émissions CO2, g/km	0
Batterie	
Capacité de batterie nette, kWh	77
Type	Lithium Ion
Poids, kg	503
Localisation	Intégrée au plancher du véhicule entre les essieux
Nombre de cellules / modules	NC / NC
Capacité de recharge	
Capacité de puissance de recharge maximale du chargeur embarqué pour prise Type 2 (AC), kW	11
Capacité de puissance de recharge maximale sur prise CCS**	175
Temps de recharge AC 1,8 kW sur prise domestique (80%/100%), h	NC / NC
Temps de recharge AC 11 kW avec une borne de recharge (100%), h	08:00
Temps de recharge DC 175 kW sur une station de recharge rapide (80%/100%), min	NC
Moteurs	
Technologie moteur électrique	Moteur synchrone à excitation permanente (PSM)
Puissance, kW	210
Puissance, ch	286
Couple, Nm	545
Boîte de vitesse	1 rapport
Performance	
Vitesse maximale, km/h	180
0 à 100 km/h, s	6,5
Puissance fiscale	
Puissance fiscale, CV	6
Poids	
Poids à vide***, kg	2 172
Poids total autorisé en charge (P.T.A.C), kg	2 630
Poids sur essieu avant / arrière, kg	1 210 / 1 470
Poids remorqué freiné admis en pente à 12%, kg	1 000
Poids remorqué non freiné admis, kg	750
Poids à la flèche / sur le pavillon, kg	75 / 0

*Données variables selon la finition et son équipement.

**Cette puissance maximale de recharge peut être atteinte lors d'une recharge de 5 à 80% de la batterie et avec une température ambiante et de batterie d'environ 23°, à une station de recharge permettant de charger à cette puissance ou plus (une station Ionity, par exemple).

***Poids à vide avec conducteur (68kg) et bagages (7kg).

Dimensions

ID.7

Dimensions extérieures

Longueur, mm	4 961
Largeur, mm	1 862
Hauteur (à vide jusqu'au rebord supérieur du toit), mm	1 536
Empattement, mm	2 971
Voie avant, mm	1 588 - 1 598
Voie arrière, mm	1 559 - 1 569
Garde au sol (avec conducteur (75kg) et fluides), mm	NC
Diamètre de braquage, m	10,9

Dimensions extérieures pour le garage

Hauteur de capot ouvert, mm	-
Hauteur de coffre ouvert, mm	2 280
Largeur portières ouvertes avant / arrière, mm	-
Largeur incluant rétroviseurs, mm	2 141

Dimensions intérieures

Portières avant, largeur / hauteur, mm	-
Portières arrière, largeur / hauteur, mm	-
Hauteur sous pavillon, avant / arrière, mm	1 030 / 961
Largeur aux coudes avant / arrière, mm	1 518 / 1 507

Coffre

Profondeur banquette relevée / rabattue, mm	1 074 / 1 948
Largeur maximale, mm	NC
Largeur entre les passages de roues, mm	1 000
Hauteur sous pavillon avant / arrière, mm	NC
Volume banquette relevée / rabattue, L	532 / 1 586



Nouvelle **ID.7** 100% électrique

Volkswagen France
Direction de VOLKSWAGEN Group France
BP 62 – 02601 Villers-Cotterêts Cedex

www.volkswagen.fr



Remarque.

Les voitures photographiées dans ce catalogue comportent des équipements et des accessoires en option. Les automobiles Volkswagen étant commercialisées dans le monde entier, leurs caractéristiques peuvent différer d'un pays à l'autre. Pour la définition exacte des modèles disponibles en France, veuillez consulter votre Partenaire Volkswagen. D'autre part, Volkswagen se réserve le droit de modifier à tout moment et sans préavis le modèle décrit dans ce catalogue. Malgré le soin apporté à sa réalisation, celui-ci ne peut constituer un document contractuel.

Votre Partenaire Volkswagen